

# 3. OBERGESCHOSS

## 2.5 Zimmer-Wohnung

Wohnfläche 61.5 m<sup>2</sup>  
 Loggia 8.2 m<sup>2</sup>  
 Whg.-Nr. **303**

## 4.5 Zimmer-Wohnung

Wohnfläche 98.3 m<sup>2</sup>  
 Loggia 10.1 m<sup>2</sup>  
 Whg.-Nr. **304**

## 4.5 Zimmer-Wohnung

Wohnfläche 100.3 m<sup>2</sup>  
 Loggia 8.5 m<sup>2</sup>  
 Whg.-Nr. **305**

## 3.5 Zimmer-Wohnung

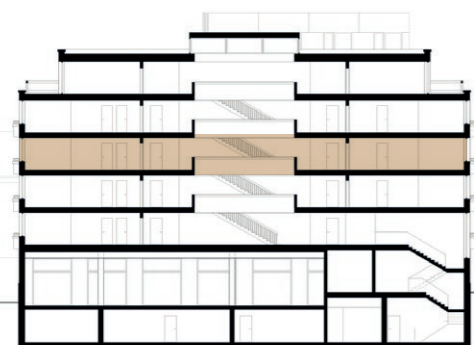
Wohnfläche 78.5 m<sup>2</sup>  
 Loggia 10.0 m<sup>2</sup>  
 Whg.-Nr. **301**

## 3.5 Zimmer-Wohnung

Wohnfläche 78.2 m<sup>2</sup>  
 Loggia 8.2 m<sup>2</sup>  
 Whg.-Nr. **302**

## 4.5 Zimmer-Wohnung

Wohnfläche 100.7 m<sup>2</sup>  
 Loggia 8.5 m<sup>2</sup>  
 Whg.-Nr. **306**



Attika  
 4. OG  
**3. OG**  
 2. OG  
 1. OG  
 EG  
 UG